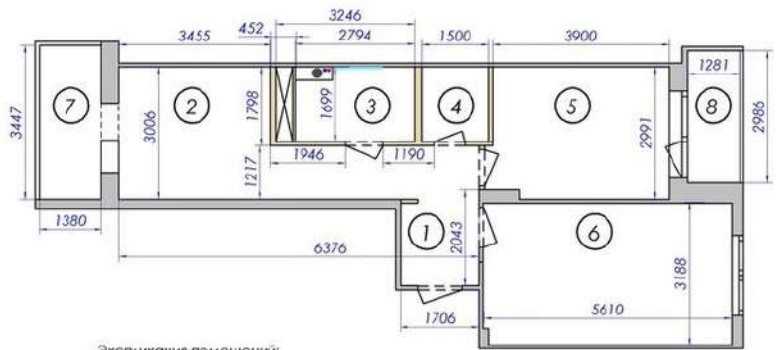


# СТРОЙСТИЛЬ

## СТРОИТЕЛЬНАЯ КОМПАНИЯ

### Состав проекта


№ стр	Наименование
1	Состав проекта
2	Обмерный план помещения План до перепланировки
3	План демонтажа стен План монтажа стен
4	План после перепланировки
5	План заполнения межкомнатных проемов
6	План расстановки мебели
7	План размещения сантех. оборудования План вентиляции и кондиционирования
8	План расположения световых точек
9	План включения световых точек
10	План размещения розеток
11	План потолков
12	План напольных покрытий
13	План теплых полов
14	Развертка стен ванная комната Выкладка плитки ванная комната
15	Выкладка плитки кухонный фартук
16-23	Схемы для изготовления заказной копусной мебели
24	Визуализации



Экспликация помещений:

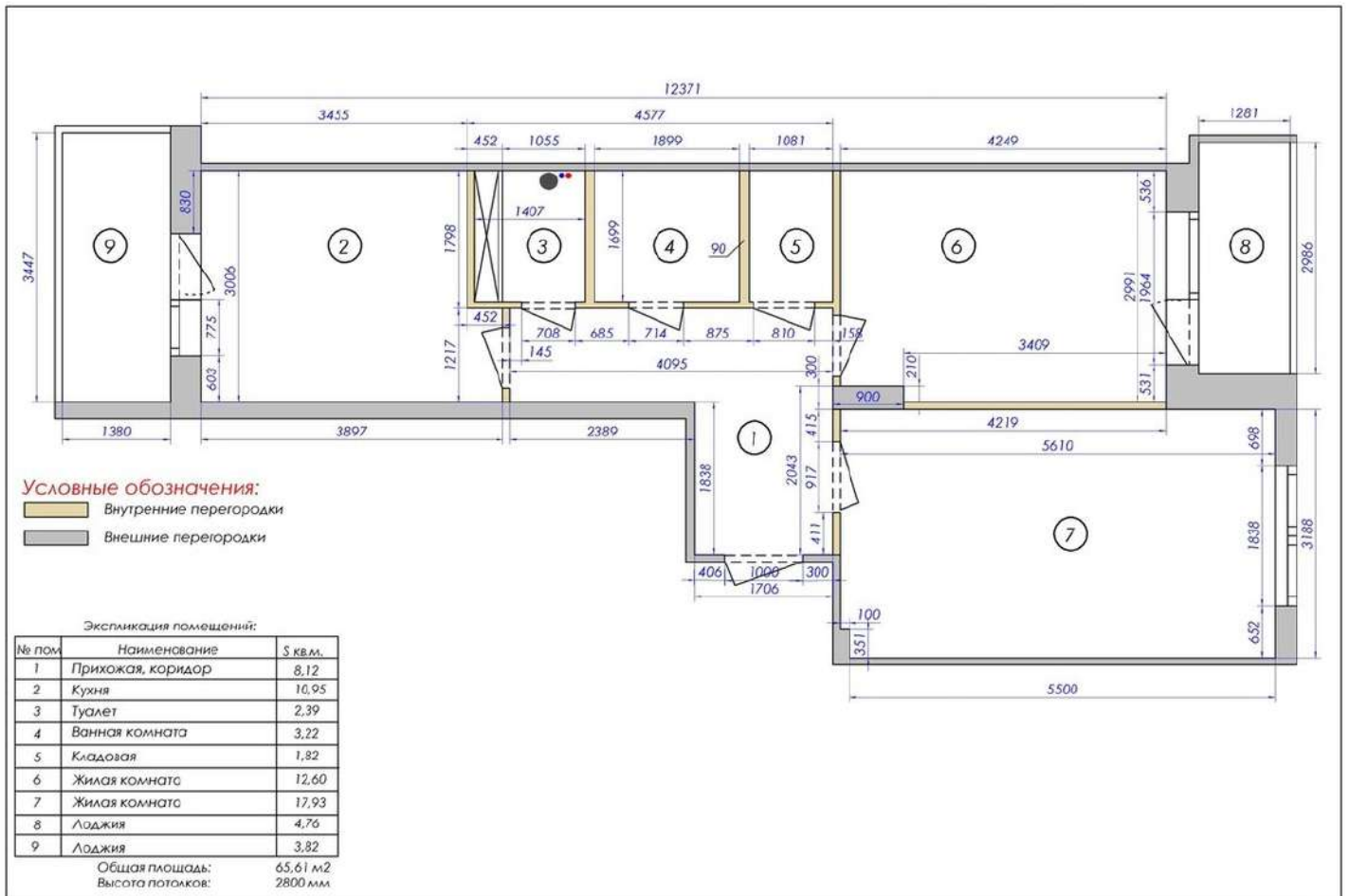
№ пом	Наименование	S кв.м.
1	Прихожая, коридор	8,12
2	Кухня	10,95
3	Совмещенный санузел	5,43
4	Гардеробная	2,55
5	Спальная комната	12,05
6	Гостиная	17,93
7	Лоджия	4,76
8	Лоджия кабинет	3,82

Общая площадь: 65,61 м<sup>2</sup>  
Высота потолков: 2800 мм



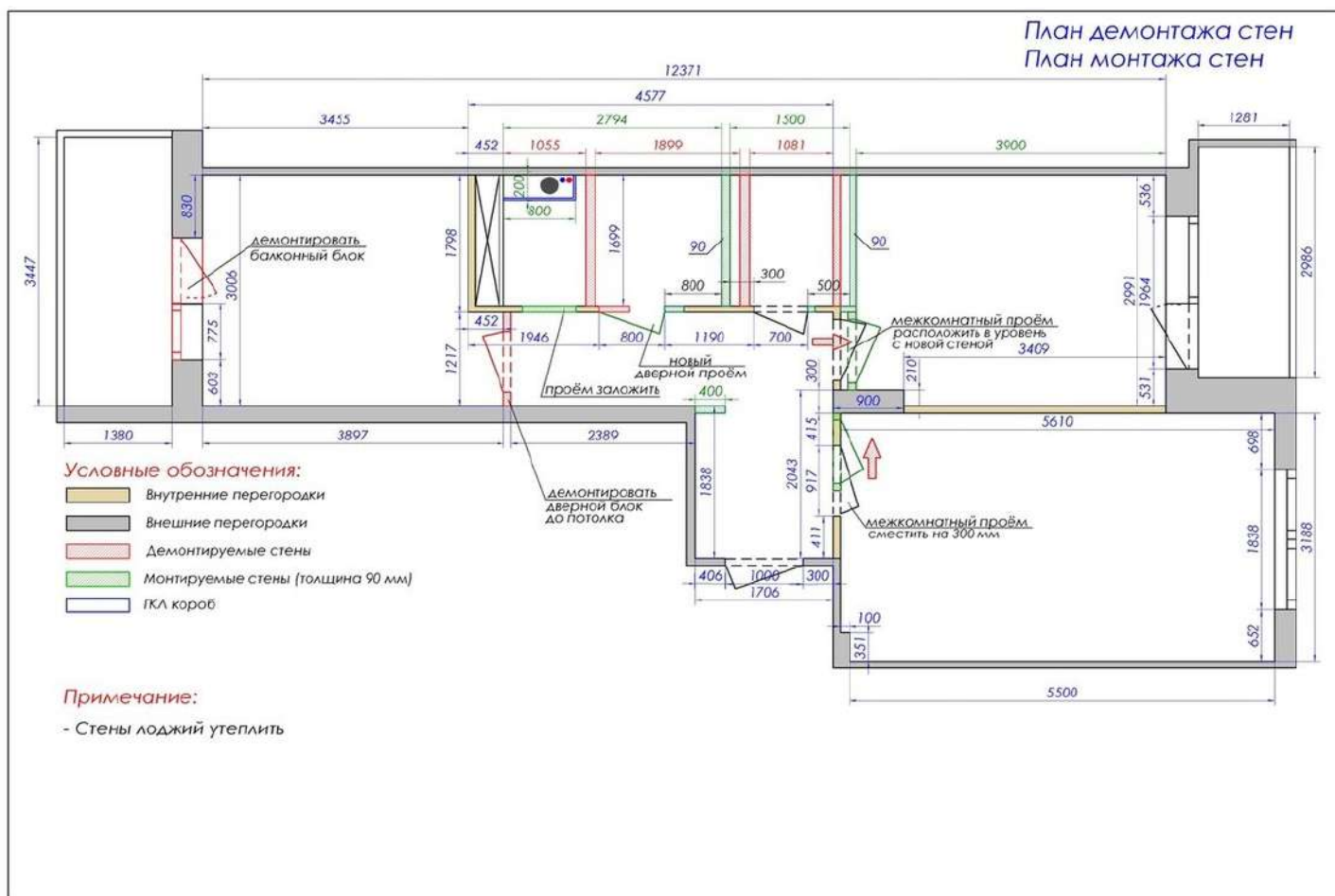
# СТРОЙСТИЛЬ

## СТРОИТЕЛЬНАЯ КОМПАНИЯ



# СТРОЙСТИЛЬ

## СТРОИТЕЛЬНАЯ КОМПАНИЯ

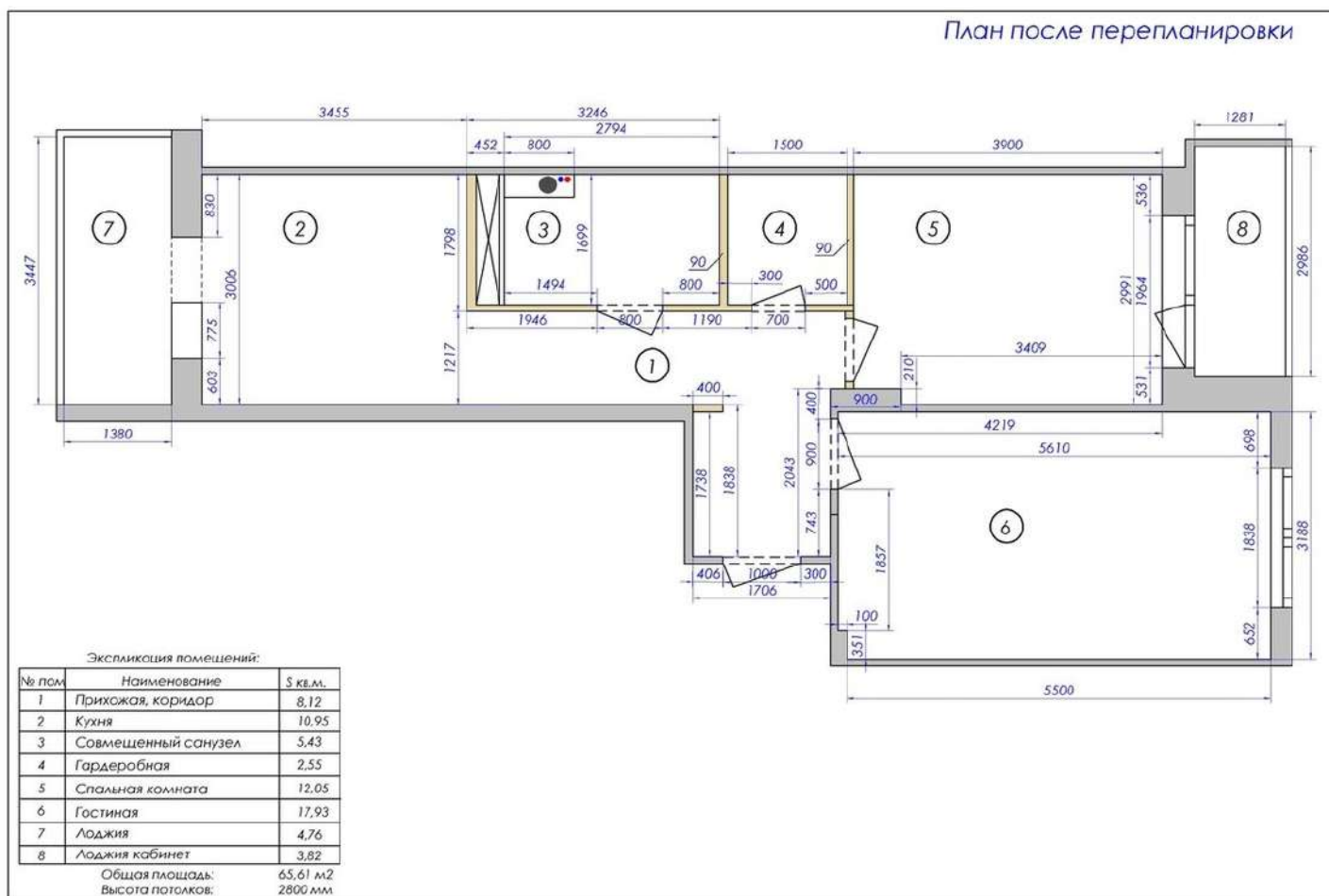




# СТРОЙСТИЛЬ

## СТРОИТЕЛЬНАЯ КОМПАНИЯ

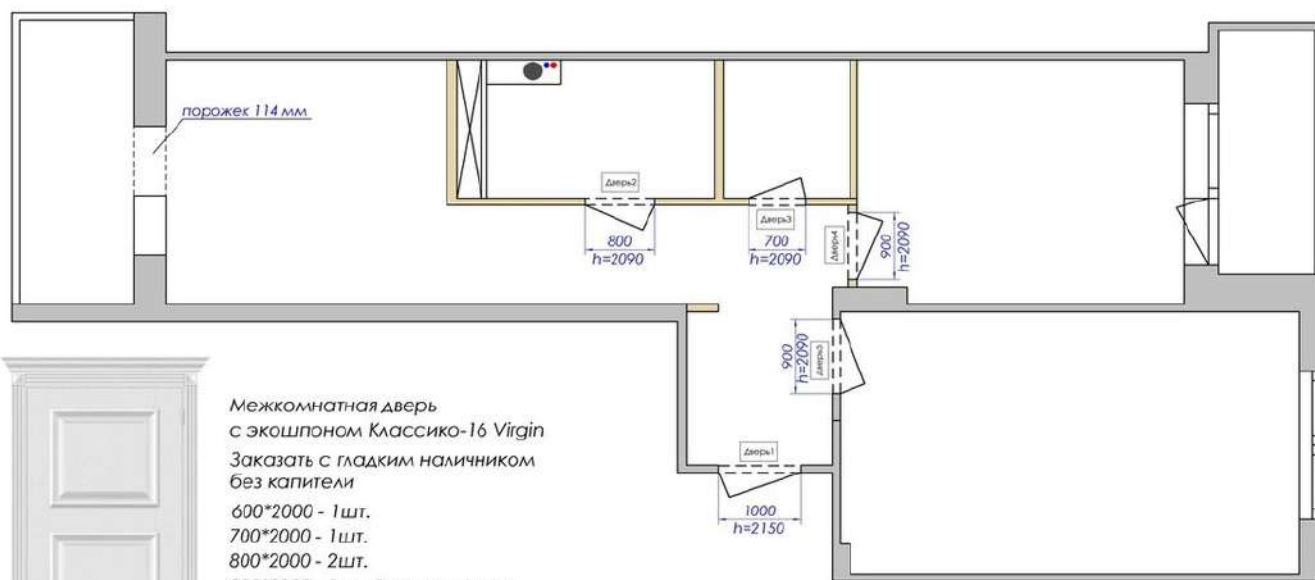
План после перепланировки



# СТРОЙСТИЛЬ

## СТРОИТЕЛЬНАЯ КОМПАНИЯ

План заполнения межкомнатных проёмов



Межкомнатная дверь  
с экошпоном Классико-16 Virgin  
Заказать с гладким наличником  
без капители

- 600\*2000 - 1 шт.
- 700\*2000 - 1 шт.
- 800\*2000 - 2 шт.
- 900\*2000 - 1 шт. Входная дверь

**Примечания:**

Перед заказом дверей, произвести фактический обмер проёмов

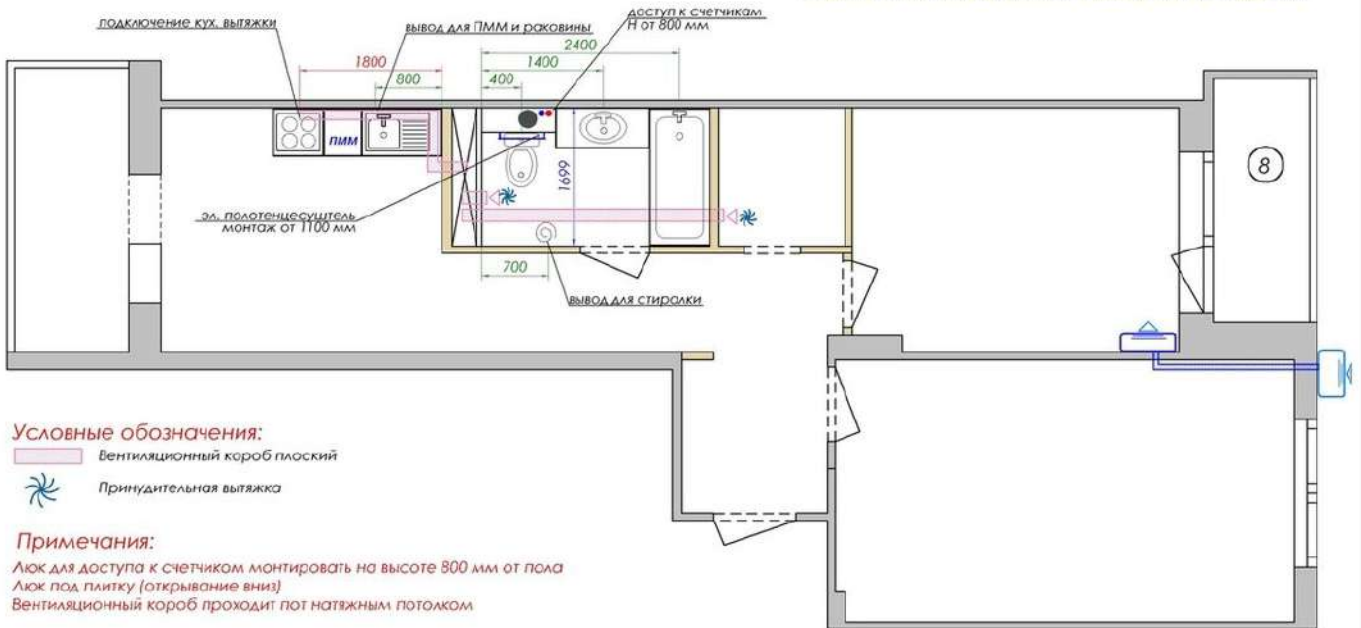






# СТРОЙСТИЛЬ

## СТРОИТЕЛЬНАЯ КОМПАНИЯ

План размещения сантех. оборудования  
План вентиляции и кондиционирования



**Условные обозначения:**

-  Вентиляционный короб глянцевый
-  Принудительная вытяжка

**Примечания:**

- Люк для доступа к счетчикам монтировать на высоте 800 мм от пола
- Люк под плитку (открывание вниз)
- Вентиляционный короб проходит под натяжным потолком



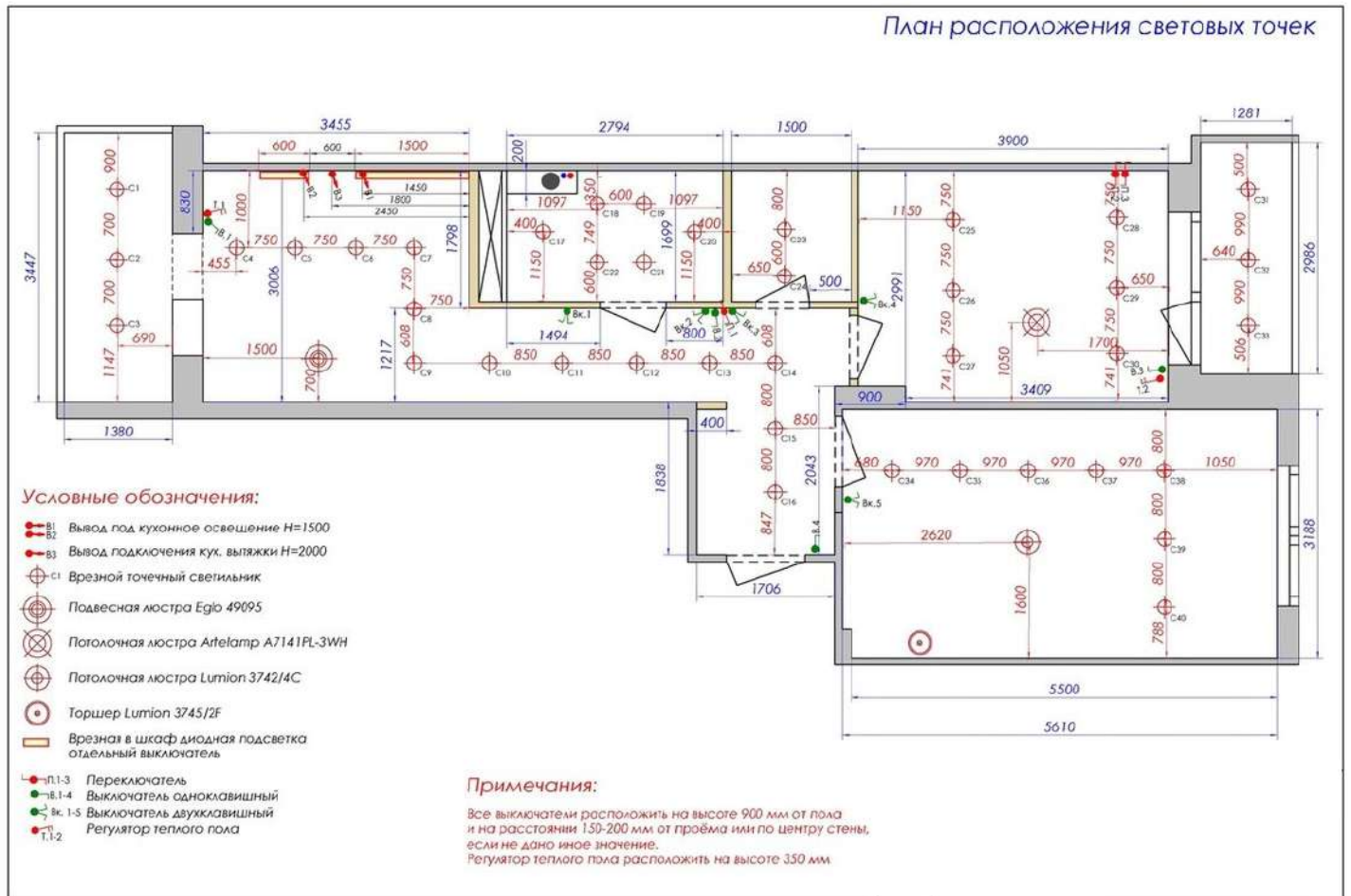
Артикул  
D2040 serato comfort  
Высота люка 400 мм  
Ширина люка 200 мм



# СТРОЙСТИЛЬ

## СТРОИТЕЛЬНАЯ КОМПАНИЯ

План расположения световых точек

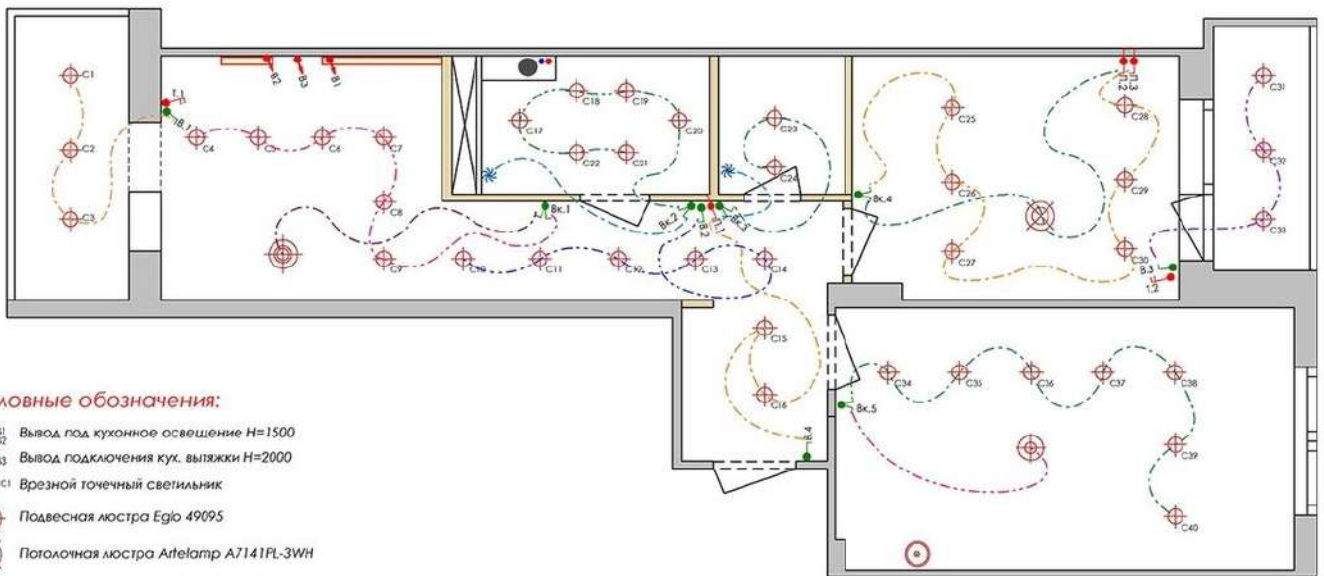




# СТРОЙСТИЛЬ

## СТРОИТЕЛЬНАЯ КОМПАНИЯ

План включения световых точек



**Условные обозначения:**

- Вывод под кухонное освещение H=1500
- Вывод подключения кух. вытяжки H=2000
- Врезной точечный светильник
- Подвесная люстра Eglo 49095
- Потолочная люстра Artelamp A7141PL-3WH
- Потолочная люстра Lumion 3742/4C
- Торшер Lumion 3745/2F
- Врезка в шкаф диодная подсветка отдельный выключатель
- П.1.3 Переключатель
- В.1.4 Выключатель одноклавишный
- В.1.5 Выключатель двухклавишный
- Т.1.2 Регулятор теплого пола

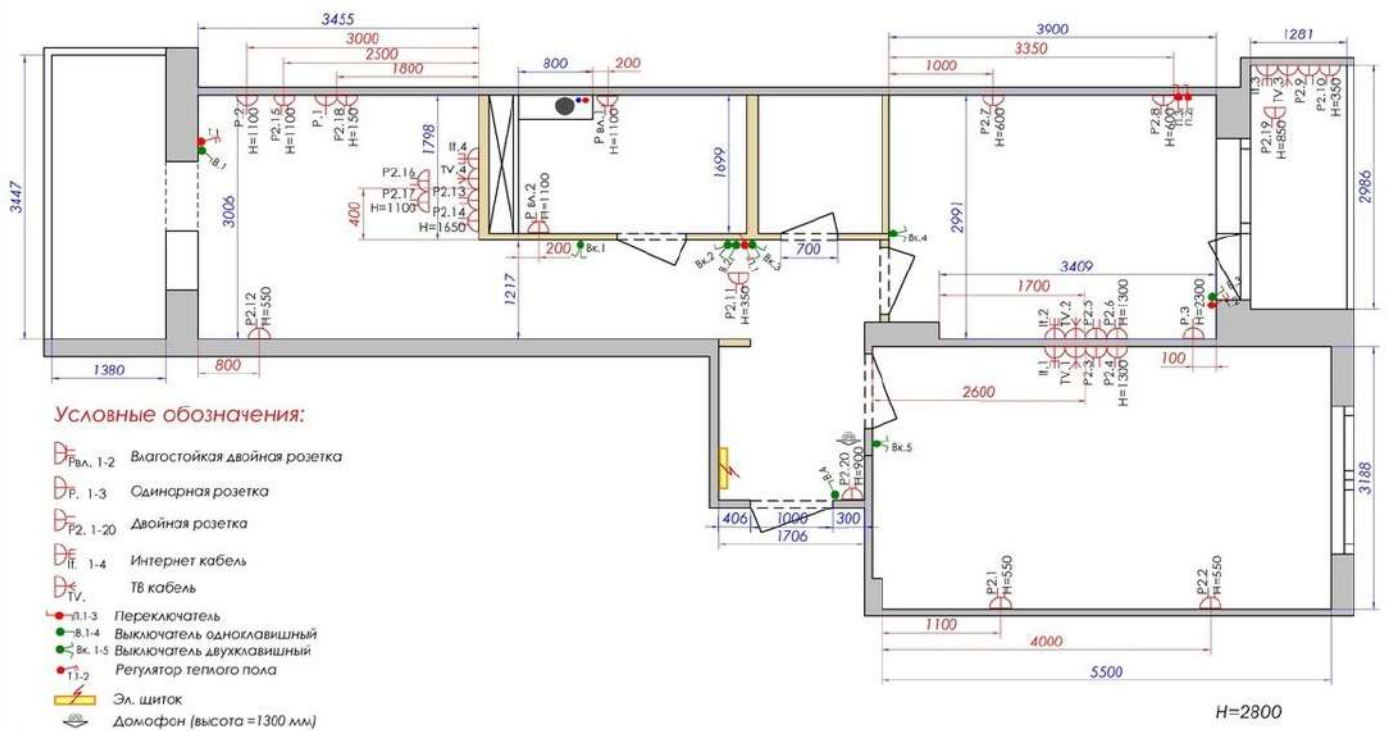
**Примечания:**

Все выключатели расположить на высоте 900 мм от пола и на расстоянии 150-200 мм от проема или по центру стены, если не дано иное значение.  
Регулятор теплого пола расположить на высоте 350 мм

# СТРОЙСТИЛЬ

## СТРОИТЕЛЬНАЯ КОМПАНИЯ

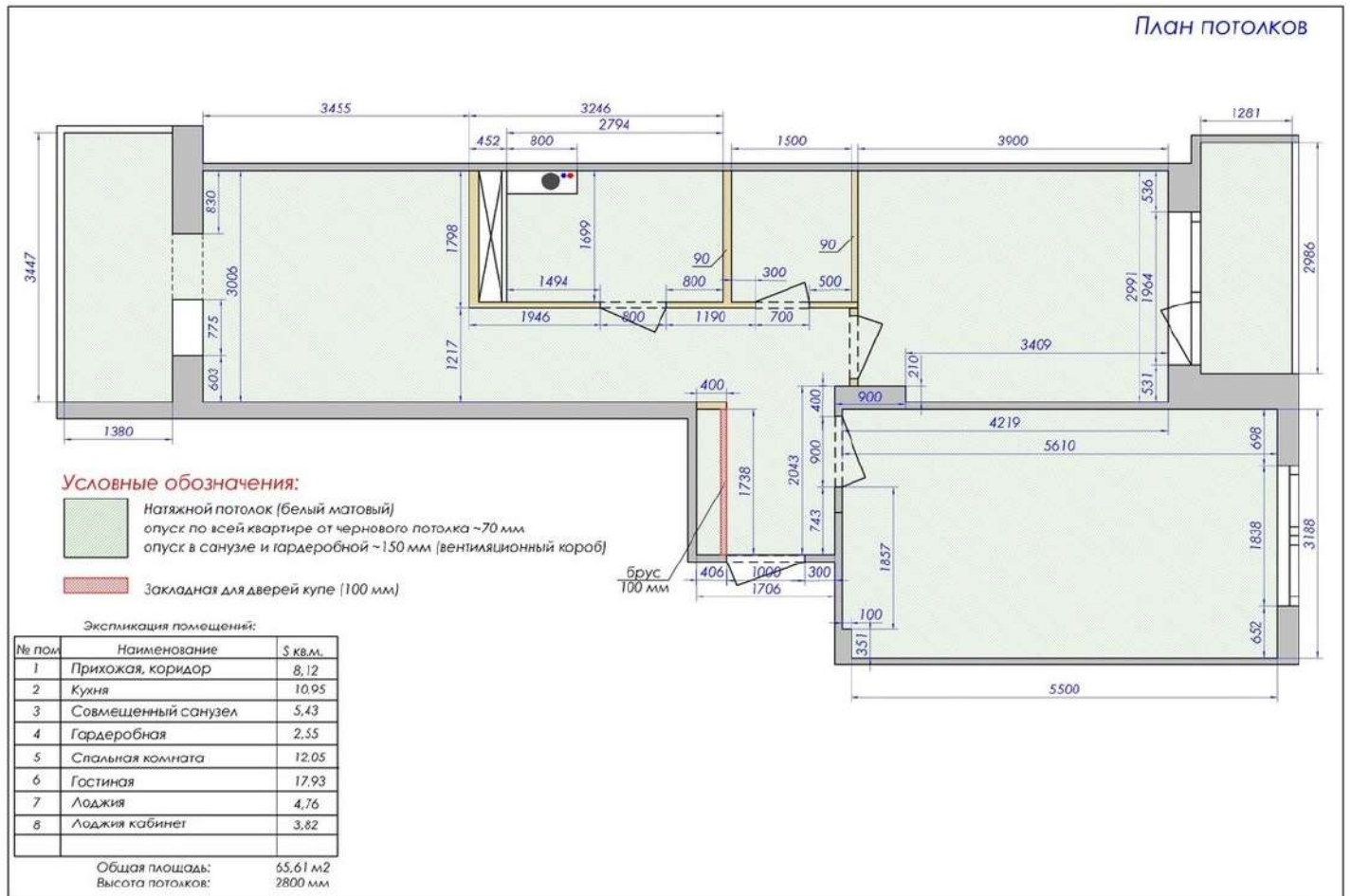
План размещения розеток



H=2800

# СТРОЙСТИЛЬ

## СТРОИТЕЛЬНАЯ КОМПАНИЯ





# СТРОЙСТИЛЬ

## СТРОИТЕЛЬНАЯ КОМПАНИЯ

План напольных покрытий

